

E-Business bei Werthenbach

Starke Lösungen für
Ihren Erfolg

Haben wir Ihr Interesse geweckt?

Wir würden uns freuen mit unserer EDI-Anbindung auch bei Ihnen Prozesse einfacher gestalten zu können.

Für weitere Informationen stehen Ihnen unsere kompetenten Ansprechpartner*innen gerne zur Verfügung.

Kontaktieren Sie uns unter:

wep@werthenbach.de

Carl Werthenbach
Konstruktionsteile GmbH & Co. KG
Grafenheider Straße 101
33729 Bielefeld

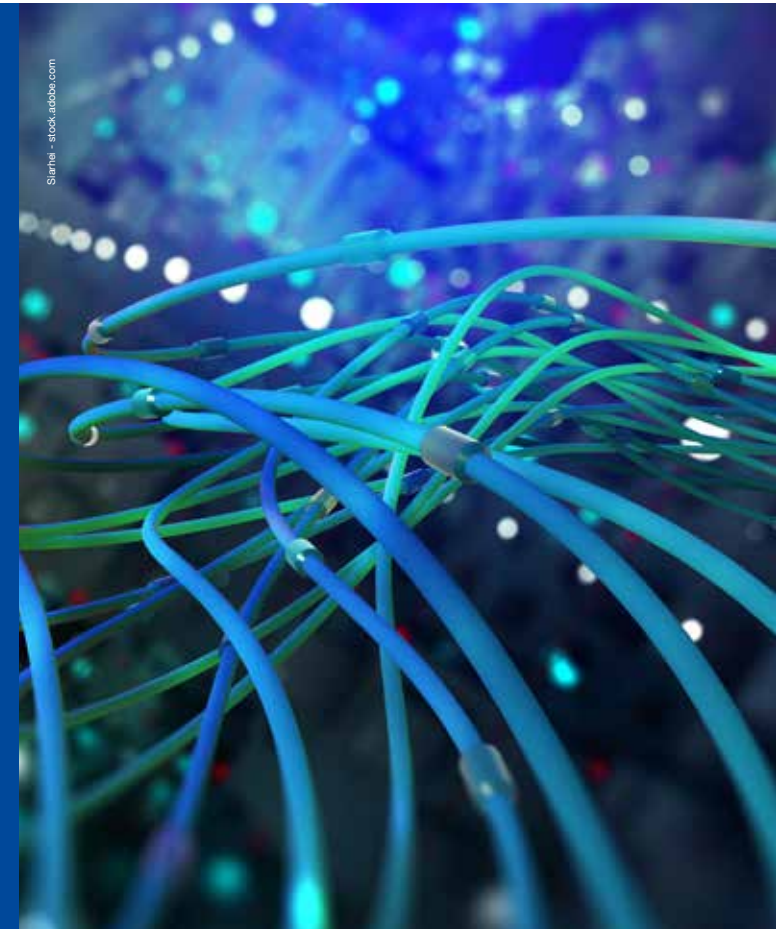
EDI-/OCI-Support
Ihr direkter Ansprechpartner für EDI:
Anna-Lisa Latocha
Tel.: +49 521 9768-619
wep@werthenbach.de

www.werthenbach.de

05 | 2023

EDI/OCI

Digitale Bestellprozesse



Shutterstock.com



OCI-Schnittstelle (Open Catalog Interface)

Über unsere OCI-Schnittstelle können Sie Ihr Warenwirtschaftssystem direkt an unseren Onlineshop anbinden. Dadurch haben Sie einen schnellen und einfachen Zugriff auf alle Produkte und der Aufwand einer doppelten Bestellerfassung entfällt. Dies spart Zeit und Kosten, die Sie anderweitig nutzbringend einsetzen können.

Für die Anbindung benötigen Sie keine zusätzliche Hardware und Sie können sehr schnell mit den schlanken Bestellprozessen starten. Haben Sie Interesse und weitere Fragen zum Thema OCI-Schnittstelle, bitte sprechen Sie uns an.

Folgende Nachrichtenarten bieten wir Ihnen im elektronischen Datenaustausch an:

Electronic Data Interchange (EDI)

Der elektronische Datenaustausch zwischen Unternehmen ist heutzutage nicht mehr wegzudenken. Mit dieser schnellen, effizienten und nahezu fehlerfreien Abwicklung der Geschäftsprozesse sinkt die Anzahl der Übermittlungs- und Kommunikationsfehler.

Der Prozess basiert dabei auf normierten Datenformaten, die weltweit von einem Großteil der Unternehmen verarbeitet werden können. Im Regelfall unterstützt Werthenbach den Datenaustausch im Format EDIFACT D96A, steht aber auch anderen Formaten offen gegenüber.



Punchout: Anbindung von Ihrem ERP an unser SAP-System

- **ORDERS/Bestellung:**
Sie übermitteln uns Ihre Bestellung über Ihr System. Die Übertragung an uns erfolgt automatisch nach Ihrer Freigabe.
- **ORDERSP/Bestellbestätigung:**
Ist Ihre Bestellung bei uns verarbeitet worden, erhalten Sie nach der Terminprüfung unsere Auftragsbestätigung per ORDERSP automatisch zurück. Diese kann anschließend in Ihrem ERP verarbeitet werden. So bekommen Sie ohne manuellen Eingriff eine Verfügbarkeits- und Liefertermininformation von uns.
- **DESADV/Liefermeldung:**
Bevor unsere Ware bei Ihnen eintrifft, erhalten Sie eine Liefermeldung mit folgenden Informationen:
 - Lieferdatum
 - Gelieferte Artikel
 - Liefermenge
 - Ggfs. Speditions- und PaketinformationenDurch diesen Prozess können Sie Ihren Wareneingang bereits im Voraus planen und koordinieren.
- **INVOIC/Rechnung:**
Unsere automatisierte Rechnung enthält alle Informationen, die auch eine Rechnung in Papierform enthält. Alternativ bieten wir Ihnen die Möglichkeit, Ihnen die Rechnung als PDF per E-Mail zukommen zu lassen.
- **Kommunikationswege**
Zur Übertragung der Daten bieten wir Ihnen folgende Übertragungswege an: AS2/SFTP